

Сообщение о возможном установлении публичного сервитута

В соответствии со статьей 39.42 Земельного кодекса Российской Федерации Министерство Российской Федерации по развитию Дальнего Востока и Арктики (Минвостокразвития России) информирует о возможном установлении публичного сервитута.

Цели установления публичного сервитута:

«Электроснабжение Баимского ГОК. ВЛ 330 кВ ПП Билибино – Баимский ГОК № 1».

Адрес или иное описание местоположения земельных участков, кадастровые номера земельных участков, в отношении которых испрашивается публичный сервитут:

1	87:01:010001:2651	Чукотский автономный округ, Билибинский муниципальный район, Чукотское лесничество, часть-1 Билибинского участкового лесничества, квартал №117 (выделы 19, 20)
2	87:01:010001:2176	Чукотский автономный округ, Билибинский муниципальный район, Чукотское лесничество, часть-1 Билибинского участкового лесничества, кварталы №133 (выделы 17, 16, 21, 27, 36, 39), №147 (выделы 3, 4, 6, 14), №148 (выделы 2, 3, 5), №169 (выделы 29, 34, 42), №194 (выделы 4, 6, 8, 17, 21), №195 (выделы 2, 30), №222 (выделы 2, 3, 8, 9), №259 (выделы 1, 2, 3)
3	87:01:010001:2495	Чукотский автономный округ, Билибинский муниципальный район, Чукотское лесничество, часть-1 Билибинского участкового лесничества, квартал № 146 (выдел 6), часть-2 Билибинского участкового лесничества, бывшие земли совхоза "Вперед", участок 201/1,

		квартал №2 (выделы 3, 4, 13, 14, 15, 19, 20, 30, 35, 62, 82, 86, 97, 139)
4	87:01:010001:2547	Чукотский автономный округ, Билибинский район, Чукотское лесничество, часть-1 Билибинского участкового лесничества кварталы № 87 (выделы 2, 3, 10, 11, 21), № 103 (выделы 14, 18, 19, 20, 21), № 104 (выделы 3, 4, 21), № 105 (выделы 1, 3, 6, 10, 12, 18), № 114 (выделы 27, 30, 31, 34, 36, 40, 42), № 115 (выделы 23, 32, 41, 42, 46), № 116 (выделы 7, 22, 38, 42, 46) № 117 (выделы 6, 19), № 145 (выделы 2, 3, 7, 17, 18, 31), № 166 (выделы 2, 8, 10, 15), № 167 (выделы 5, 7, 9), часть-2 Билибинского участкового лесничества, бывшие земли совхоза "Вперед", участок 201/1, квартал № 2 (выделы 15, 97)
5	87:01:000000:2272	Чукотский автономный округ, Билибинский муниципальный район, Чукотское лесничество, часть-1 Билибинского участкового лесничества кварталы № 165 (выделы 29, 32, 41, 63), № 166 (выделы 2, 8, 11, 13, 14, 18, 25), № 189 (выделы 24, 35, 36, 37, 46, 47, 48, 57, 64), № 218 (выделы 3, 10, 26, 27, 28, 43, 44, 53, 54, 68), № 252 (выделы 1, 9, 13, 15, 18, 20, 38, 41), № 253 (выделы 19, 21, 22, 37, 41, 42, 51), № 288 (выделы 6, 37, 38, 68, 92, 116), № 289 (выдел 15), № 291 (выделы 4, 21, 43, 44), № 318 (выделы 64, 65,

		68, 71, 89, 90, 91), № 319 (выделы 1, 5, 9, 31)
6	87:01:000000:2003	<p>Чукотский автономный округ, Билибинский муниципальный район, Чукотское лесничество, часть-1 Билибинское участковое лесничество, квартал № 114 (выделы 9, 17, 27, 31, 34, 36, 39, 40, 42), в защитных ценных лесах, расположенных в зеленых зонах, № 117 (выделы 6, 19), квартал № 132 (выделы 15, 18, 20, 33), квартал № 147 (выделы 1, 2, 3, 11, 12, 21, 22, 29, 34), квартал № 148 (выделы 16, 18, 20), квартал № 169 (выделы 2, 4, 10, 15, 16, 20, 29, 31, 32, 42, 43, 48, 49), квартал № 193 (выделы 3, 5), квартал № 194 (выделы 21, 23, 25), квартал № 195 (выделы 32), квартал № 221 (выдел 26), квартал № 222 (выдел 1), квартал № 255 (выделы 7, 24, 25, 28, 38, 42, 52, 59, 64), квартал № 256 (выделы 7, 8, 13, 14, 15, 16, 17, 18, 24, 26, 37), квартал № 257 (выделы 1, 2, 3, 8, 9, 10, 13, 16, 24, 25, 26, 27, 28, 29, 30), квартал № 258 (выделы 16, 19, 25, 28, 29, 32), квартал № 290 (выделы 3, 14, 17, 18, 19, 32, 35, 45, 50), квартал № 291 (выделы 2, 3, 10, 26, 27, 29, 47, 49, 50, 52, 53, 55), квартал № 318 (выделы 71, 89, 90, 91), квартал № 319 (выделы 1, 5, 6, 25, 31, 32), квартал № 350 (выделы 2, 31, 32, 33, 43, 44), в защитных ценных лесах, расположенных в пустынных, полупустынных, лесостепных, лесотундровых зонах, степях, горах, квартал № 318 (выделы 62, 65), в защитных</p>

		ценных лесах, расположенных в нерестоохранных полосах лесов, части-2 Билибинского участкового лесничества (бывший совхоз "Вперед"), участок 201/1 квартал 1(выделы 1, 2, 4, 5, 7, 8, 11, 16, 40, 135), квартал 3(выделы 10, 12, 14, 22, 23), в защитных ценных лесах, расположенных в пустынных, полупустынных, лесостепных, лесотундровых зонах, степях, горах
7	87:01:010003:2648	Чукотский автономный округ, Билибинский муниципальный район, Чукотское лесничество, часть-1 Билибинского участкового лесничества, кварталы № 319 (выделы 5, 25, 26, 31, 32, 38), № 350 (выделы 2, 4, 19, 20, 21, 22, 23, 25, 26, 27, 28, 29, 30, 31, 32, 33, 34, 38, 39, 41, 43, 44, 45, 46, 50, 51, 70, 73)
8	87:01:010003:2104	Чукотский автономный округ, Билибинский муниципальный район, Чукотское лесничество, часть-1 Билибинского участкового лесничества, кварталы № 319 (выдел 5, 25, 26, 31, 32, 38), № 350 (выделы 2, 4, 19, 20, 21, 22, 23, 25, 26, 27, 28, 29, 30, 31, 32, 33, 34, 38, 39, 41, 43, 44, 45, 46, 50, 51, 70, 73)
9	87:01:010003:2289	Чукотский автономный округ, Билибинский муниципальный район
10	87:01:010003:2087	Чукотский автономный округ, Билибинский муниципальный район, Чукотское лесничество,

		часть-1 Билибинского участкового лесничества, кварталы № 317 (выделы 68, 79, 80, 86, 88), № 319 (выдел 38), № 350 (выделы 1, 2, 3, 4, 5, 6, 7, 8, 9, 10, 13, 14, 17, 18, 19, 21, 22, 23, 25, 26, 27, 28, 29, 31, 34, 37, 39, 40, 41, 42, 43, 44, 45, 46, 50, 51, 52, 53, 54, 55, 56, 57, 58, 59, 60, 62, 65, 66, 67, 69, 70), № 351 (выдел 41)
11	87:01:010003:2586	Чукотский автономный округ, Билибинский муниципальный район
12	87:01:010003:1866	Российская Федерация, Чукотский автономный округ, Билибинский муниципальный район, Чукотское лесничество, часть-1 Билибинского участкового лесничества квартал № 350 (выделы 2, 44, 70)
13	87:01:010003:1869	Российская Федерация, Чукотский автономный округ, Билибинский муниципальный район, Чукотское лесничество, часть-1 Билибинского участкового лесничества квартал № 350 (выделы 2, 44, 70)
13	87:01:010003:2091	Чукотский автономный округ, Билибинский муниципальный район, Чукотское лесничество, часть-1 Билибинского участкового лесничества, квартал № 350 (выделы 2,34,43,44,45,46,58), № 351 (выделы 39,40)
14	87:01:010003:2284	Чукотский автономный округ, Билибинский муниципальный район

15	87:01:010003:2093	Чукотский автономный округ, Билибинский муниципальный район, Чукотское лесничество, часть-1 Билибинского участкового лесничества, кварталы №350 (выделы 43, 44, 53, 56, 57)
16	87:01:000000:2270	Чукотский автономный округ, Билибинский муниципальный район, Чукотское лесничество, часть-1 Билибинского участкового лесничества, кварталы № 255 (выделы 24, 25, 28, 38, 39, 41, 42), № 290 (выделы 3, 7, 14, 17, 32, 45, 50, 51, 52), № 291 (выделы 2, 10, 27, 28, 43, 44, 45, 46), № 318 (выделы 65, 67, 68, 71, 89, 90, 91), № 319 (выделы 1, 5, 9, 25, 31), № 350 (выделы 2, 31, 32)
17	87:01:000000:2055	Местоположение установлено относительно ориентира, расположенного за пределами участка. Почтовый адрес ориентира: Чукотский автономный округ, Билибинский муниципальный район, ГУ ЧАО "Чукотское лесничество" в границах Билибинского участкового лесничества

Официальные сайты в информационно-телекоммуникационной сети «Интернет», на которых размещается сообщение о поступившем ходатайстве об установлении публичного сервитута:

- 1) сайт Минвостокразвития России (minvr.gov.ru);
- 2) сайт администрации Билибинского муниципального района Чукотского автономного округа (<https://bilchao.ru/>);

Заинтересованные лица могут ознакомиться с поступившим ходатайством об установлении публичного сервитута и прилагаемым к нему описанием местоположения границ публичного сервитута, подать заявления об учете прав на земельные участки, если их права не зарегистрированы в Едином государственном реестре недвижимости, в Минвостокразвития России, по адресам: г. Москва, ул. Бурденко, 14 или г. Владивосток, Океанский проспект, 17.

Срок приема заявлений: 15 дней со дня опубликования настоящего сообщения с 9:00 до 13:00 и с 13:45 до 18:00 часов (в пятницу до 16:45) (кроме выходных и праздничных дней).

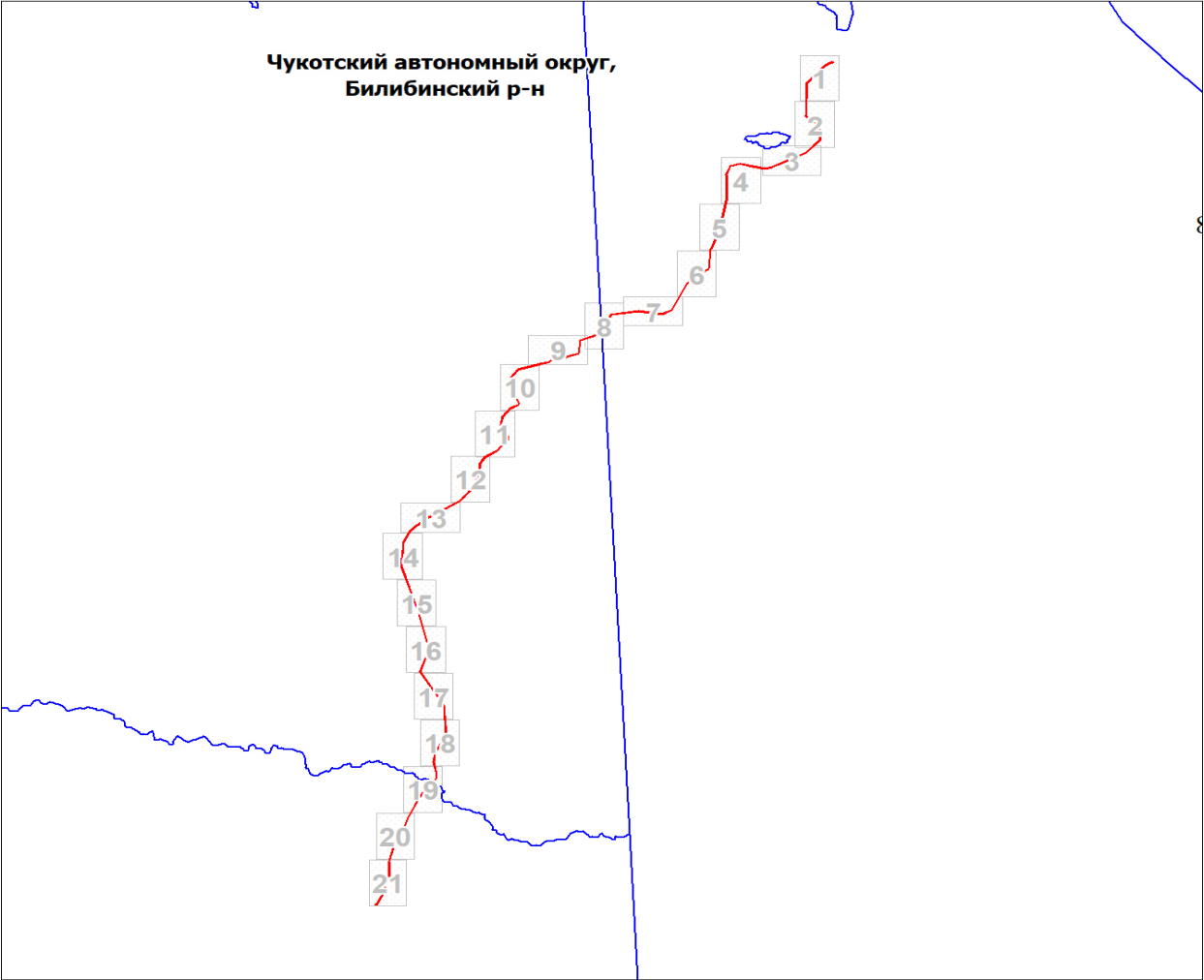
Заявление также можно подать в электронном виде посредством заполнения электронной формы обращения на сайте Минвостокразвития России.

Реквизиты решения об утверждении документации по планировке территории, указанной в ходатайстве об установлении публичного сервитута: Распоряжение Минвостокразвития России от 05.06.2023 №54-р «Об утверждении проекта планировки территории, содержащий проект межевания территории опережающего развития «Чукотка» для размещения линейного объекта федерального значения «ВЛ 330 кВ ПП Билибино – Баимский ГОК № 1».

Графическое описание местоположения границ публичного сервитута прилагается.

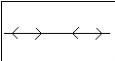
СХЕМА РАСПОЛОЖЕНИЯ ГРАНИЦ ПУБЛИЧНОГО СЕРВИТУТА
НА КАДАСТРОВОМ ПЛАНЕ ТЕРИТОРИИ

Обзорная схема



Масштаб 1:1149086

Используемые условные знаки и обозначения:



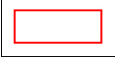
Ось проектируемой ВЛ 330 кВ ПП Билибино-Баимский ГОК №1



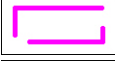
Характерная точка границы публичного сервитута



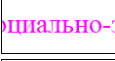
Надписи номеров характерных точек границы публичного сервитута



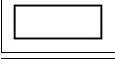
Граница публичного сервитута



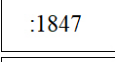
Граница охранной зоны



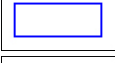
Обозначение границы охранной зоны



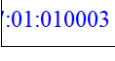
Часть границы, сведения ЕГРН о которой позволяют однозначно определить ее положение на местности



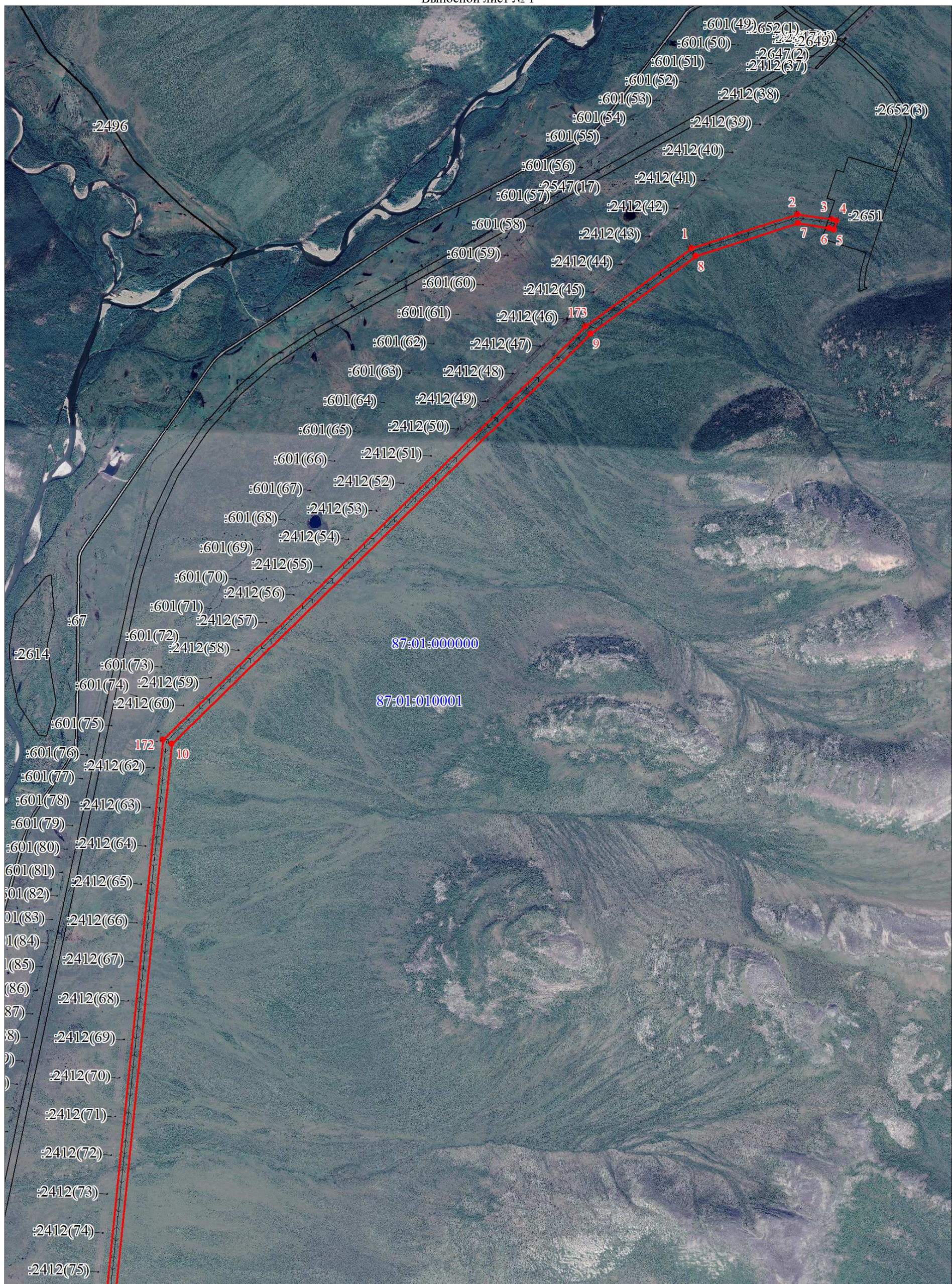
Надписи кадастрового номера земельного участка



Граница кадастрового квартала



Обозначение кадастрового квартала



Используемые условные знаки и обозначения:

Условные обозначения представлены на листе 1



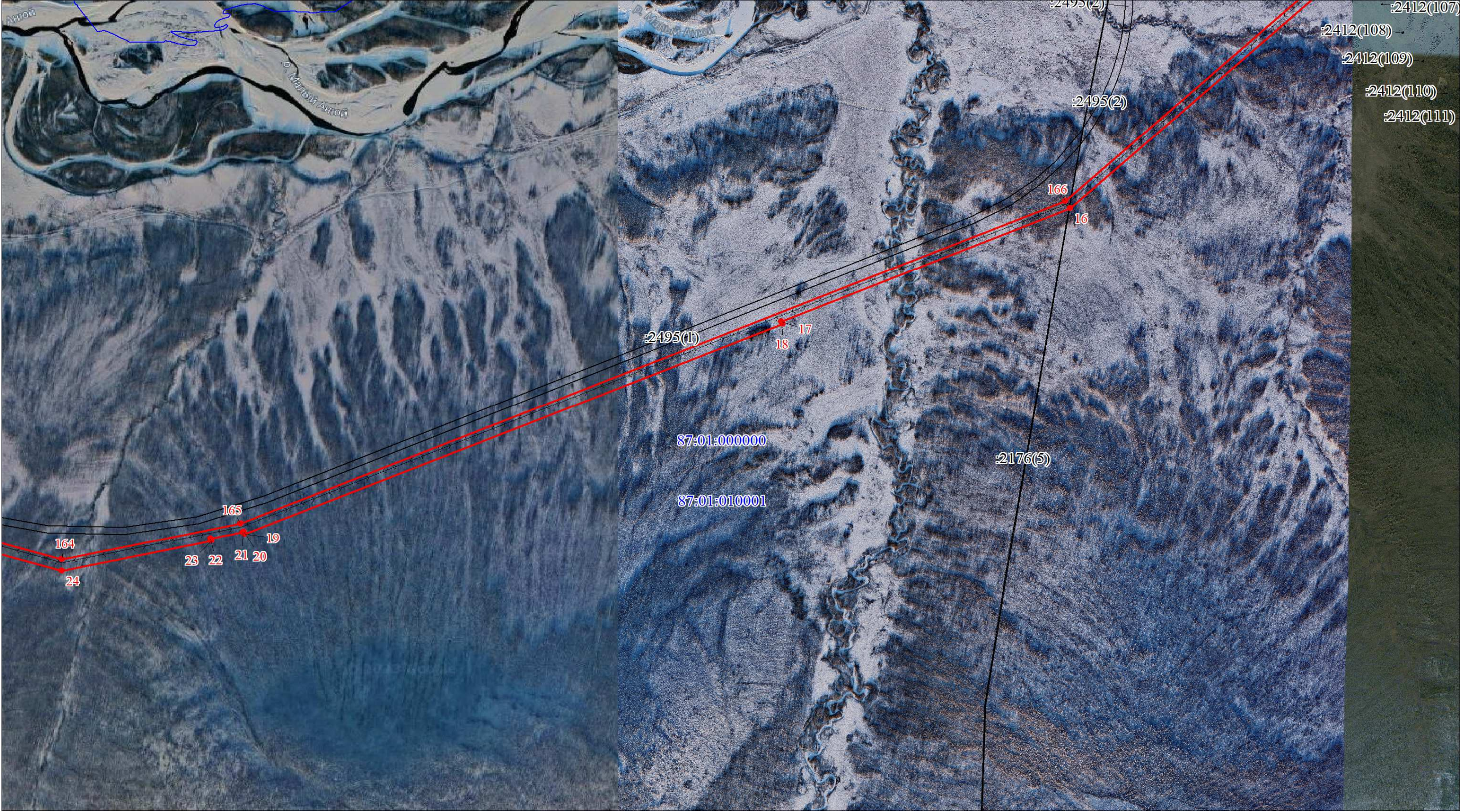
Масштаб 1:25000

Используемые условные знаки и обозначения:

Условные обозначения представлены на листе 1

СХЕМА РАСПОЛОЖЕНИЯ ГРАНИЦ ПУБЛИЧНОГО СЕРВИТУТА НА КАДАСТРОВОМ ПЛАНЕ ТЕРИИТОРИИ

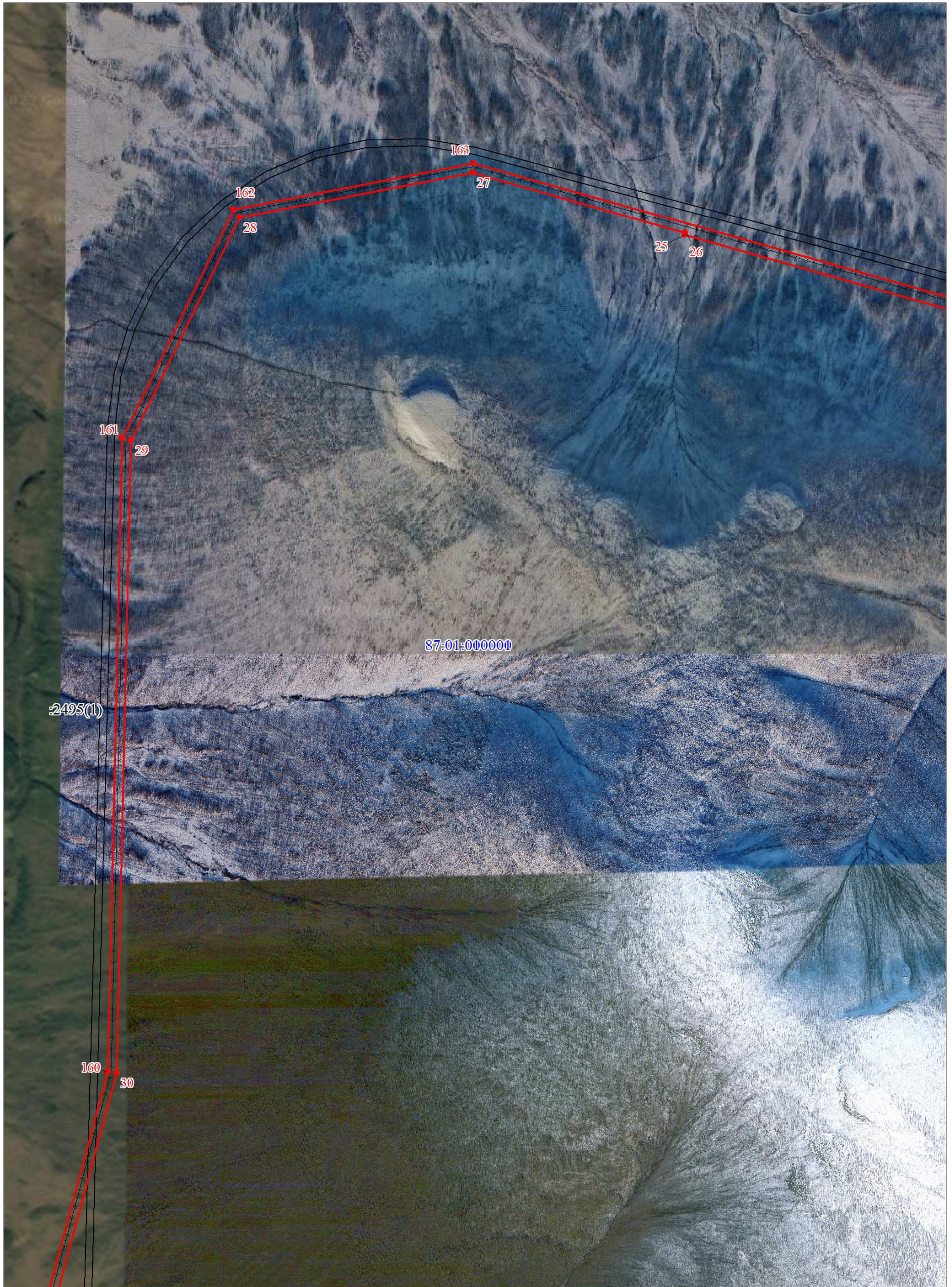
Выносной лист № 3



Масштаб 1:25000

Используемые условные знаки и обозначения:

Условные обозначения представлены на листе 1



Масштаб 1:25000

Используемые условные знаки и обозначения:

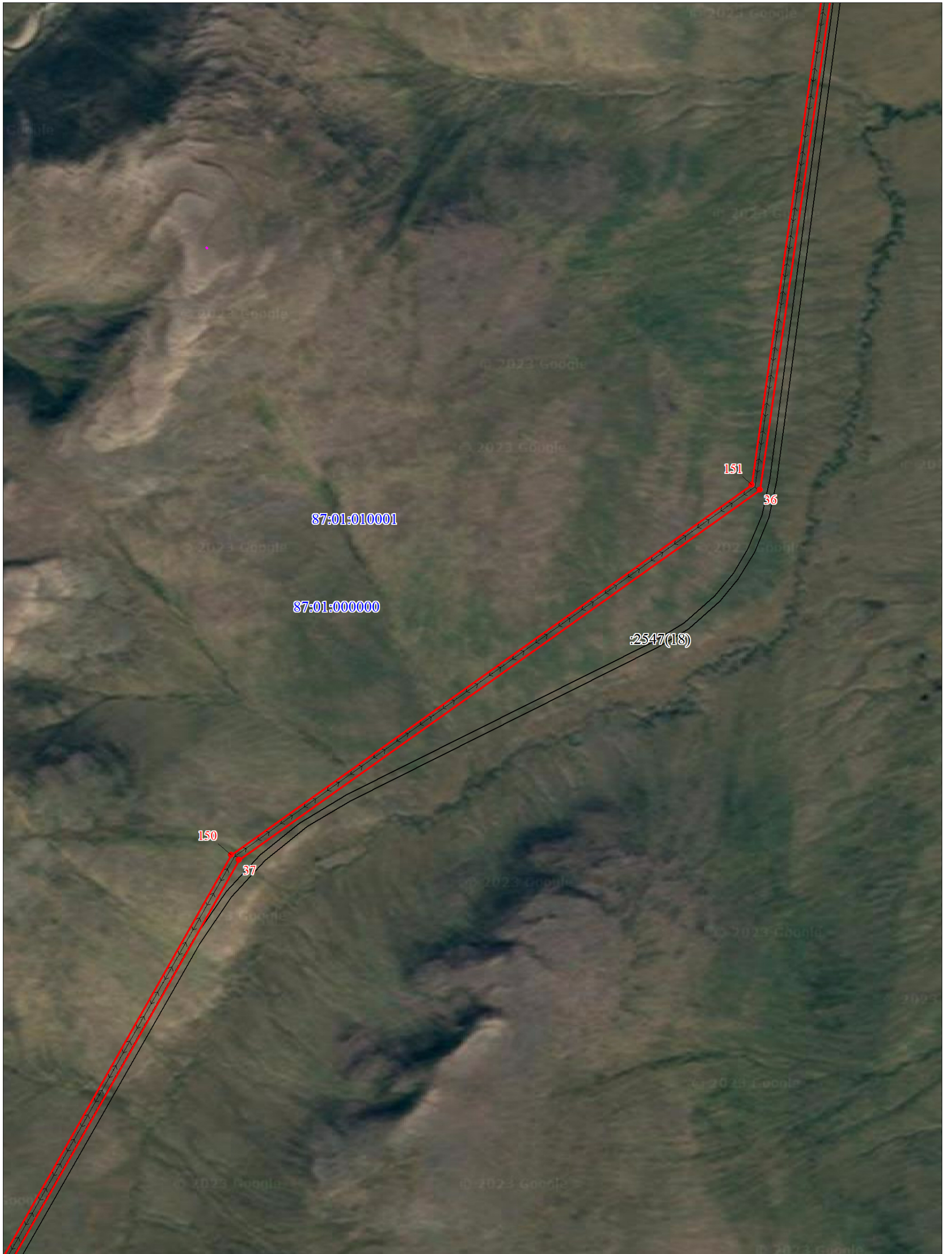
Условные обозначения представлены на листе 1



Масштаб 1:25000

Используемые условные знаки и обозначения:

Условные обозначения представлены на листе 1



Масштаб 1:25000

Используемые условные знаки и обозначения:

Условные обозначения представлены на листе 1

СХЕМА РАСПОЛОЖЕНИЯ ГРАНИЦ ПУБЛИЧНОГО СЕРВИТУТА НА КАДАСТРОВОМ ПЛАНЕ ТЕРИИТОРИИ

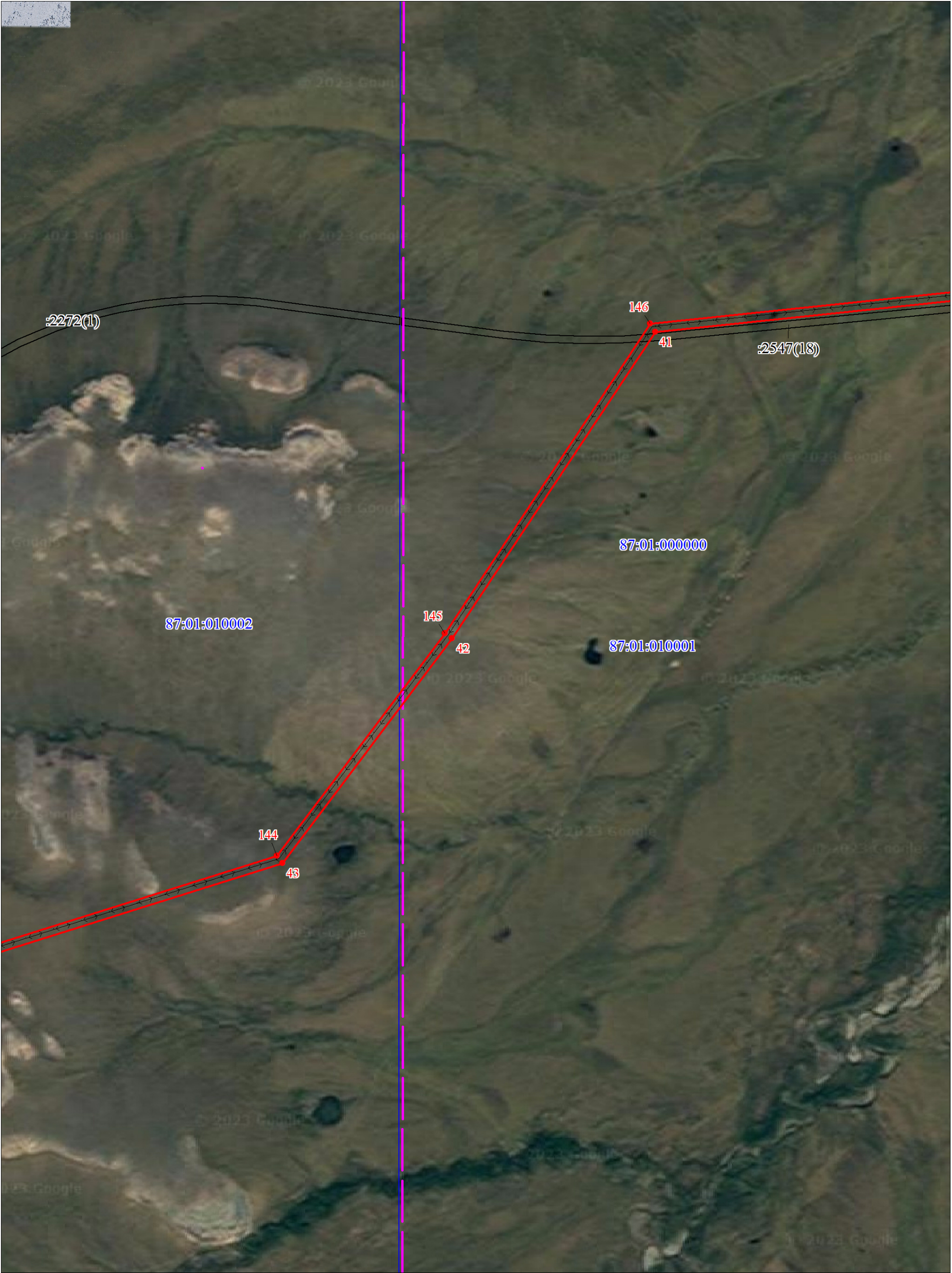
Выносной лист № 7



Масштаб 1:25000

Используемые условные знаки и обозначения:

Условные обозначения представлены на листе 1



Масштаб 1:25000

Используемые условные знаки и обозначения:

Условные обозначения представлены на листе 1

СХЕМА РАСПОЛОЖЕНИЯ ГРАНИЦ ПУБЛИЧНОГО СЕРВИТУТА НА КАДАСТРОВОМ ПЛАНЕ ТЕРИИТОРИИ

Выносной лист № 9

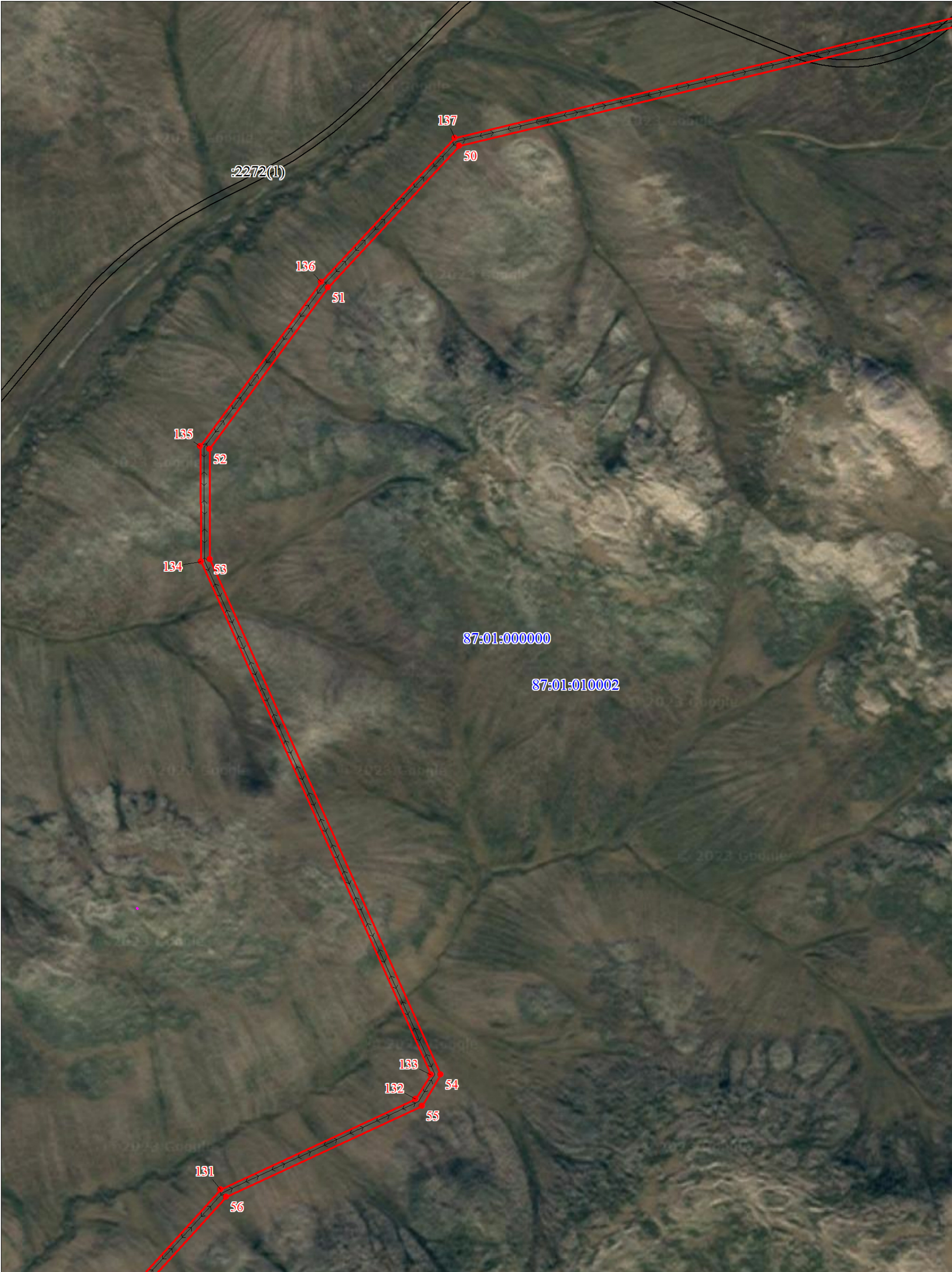


Масштаб 1:25000

Используемые условные знаки и обозначения:

Условные обозначения представлены на листе 1

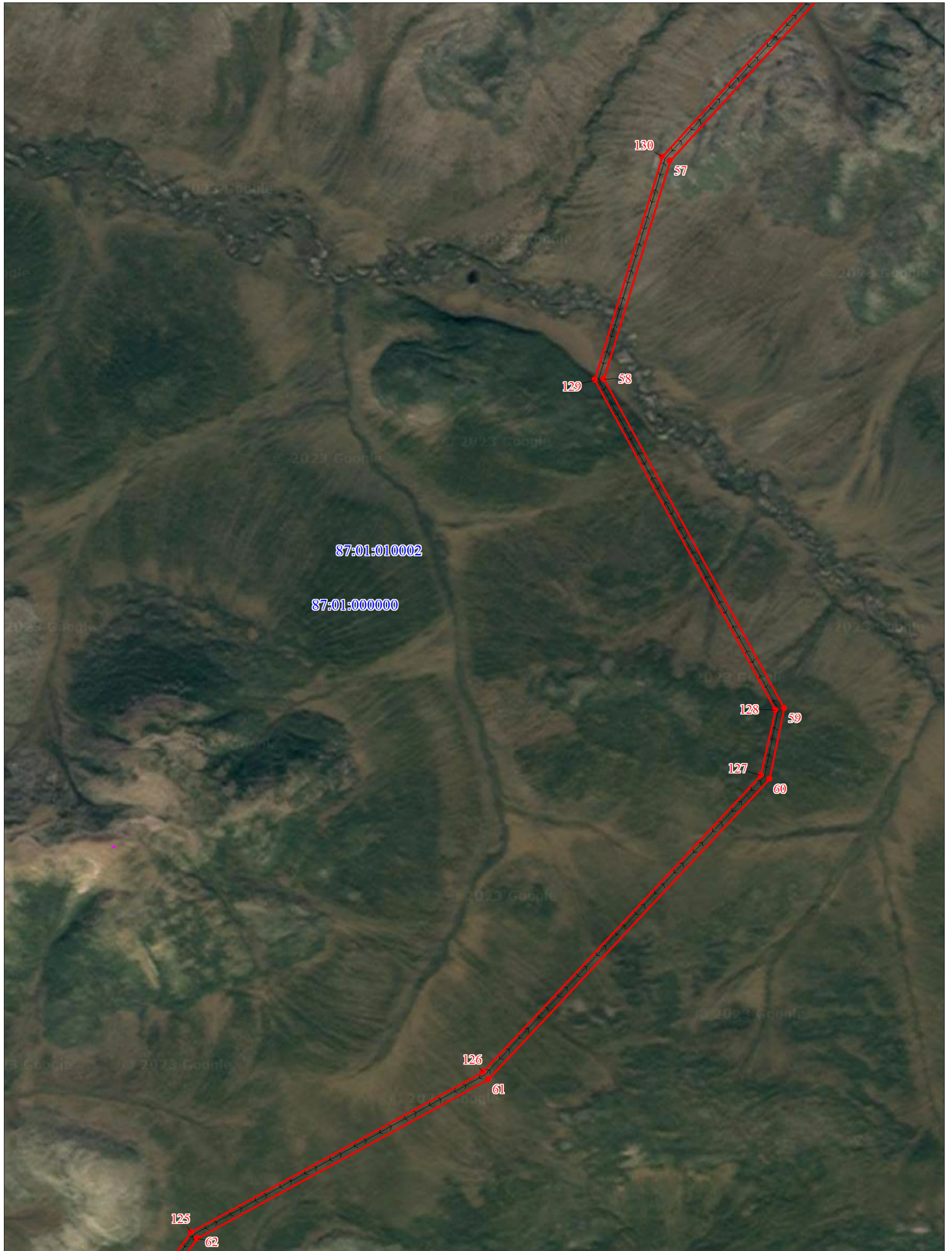
Выносной лист № 10



Масштаб 1:25000

Используемые условные знаки и обозначения:

Условные обозначения представлены на листе 1



Масштаб 1:25000

Используемые условные знаки и обозначения:

Условные обозначения представлены на листе 1



Масштаб 1:25000

Используемые условные знаки и обозначения:

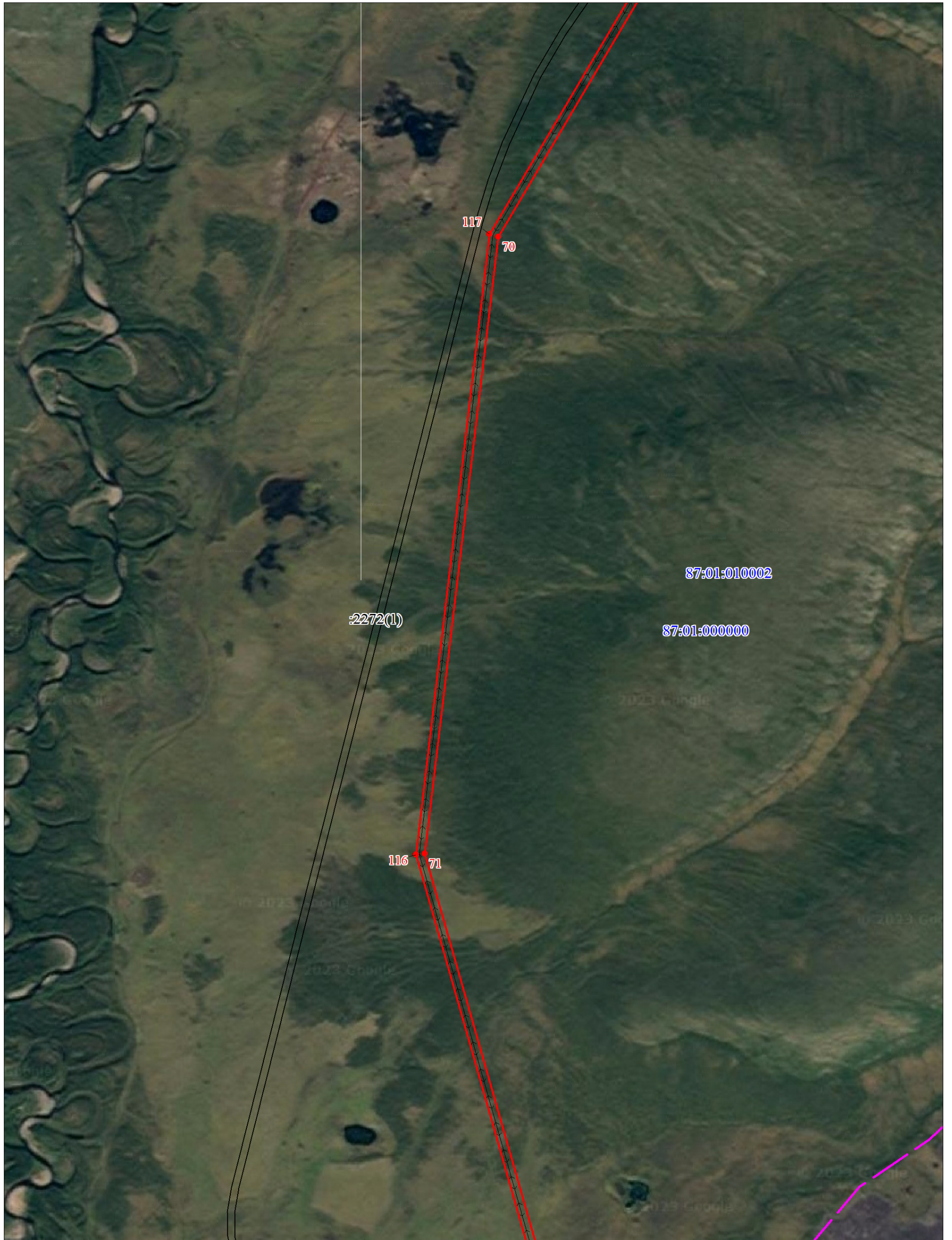
Условные обозначения представлены на листе 1



Масштаб 1:25000

Используемые условные знаки и обозначения:

Условные обозначения представлены на листе 1



Масштаб 1:25000

Используемые условные знаки и обозначения:

Условные обозначения представлены на листе 1

Выносной лист № 15



Масштаб 1:25000

Используемые условные знаки и обозначения:

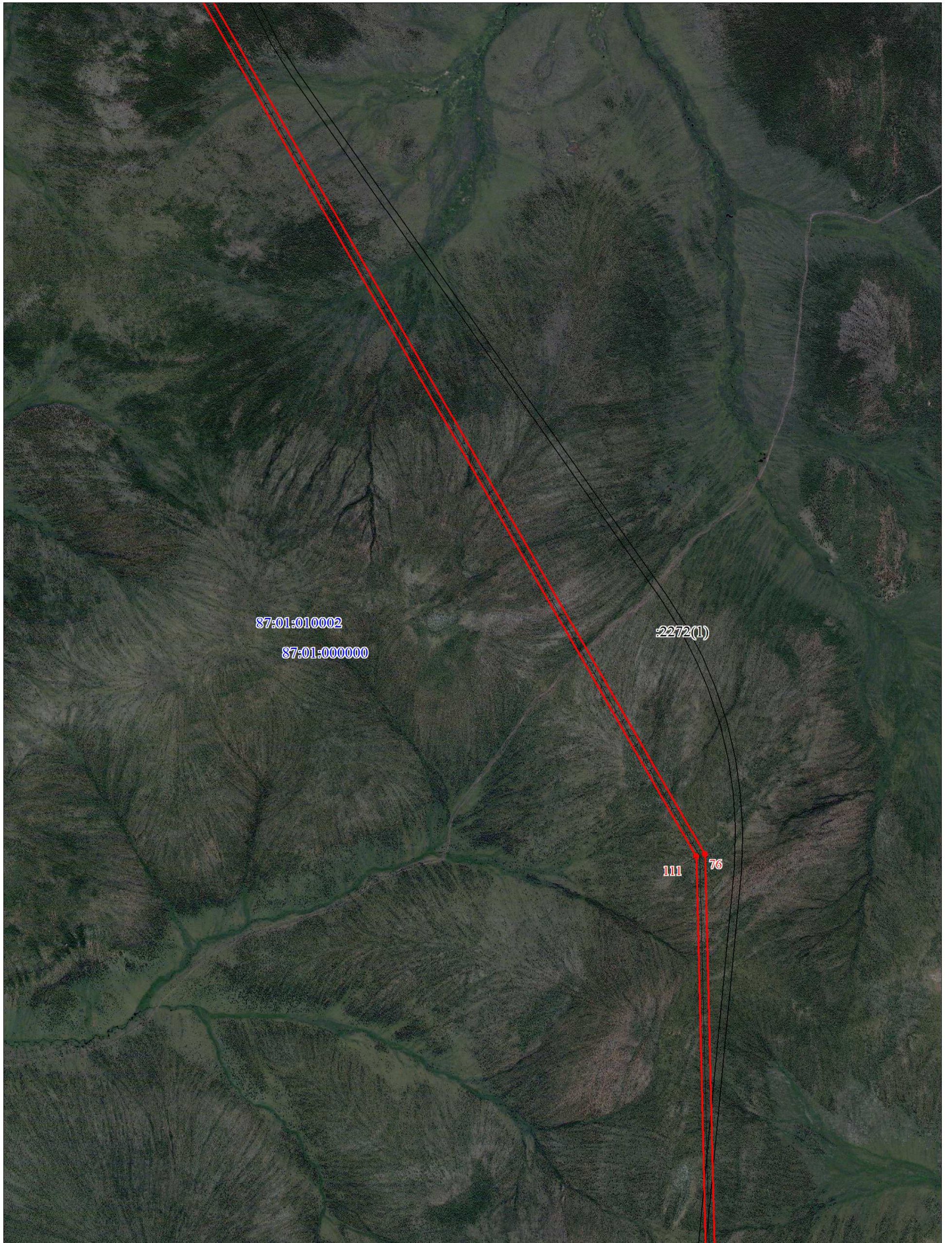
Условные обозначения представлены на листе 1



Масштаб 1:25000

Используемые условные знаки и обозначения:

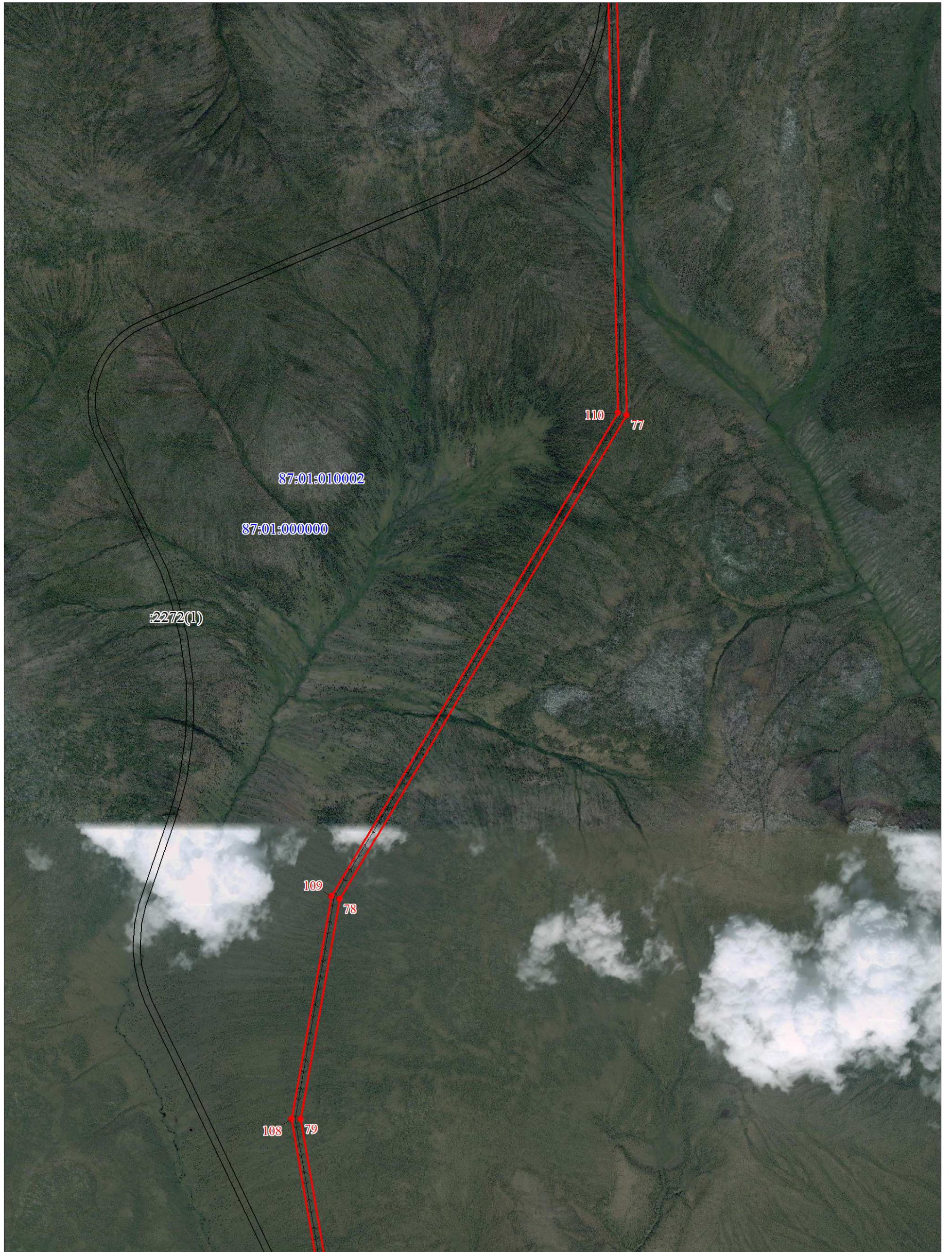
Условные обозначения представлены на листе 1



Масштаб 1:25000

Используемые условные знаки и обозначения:

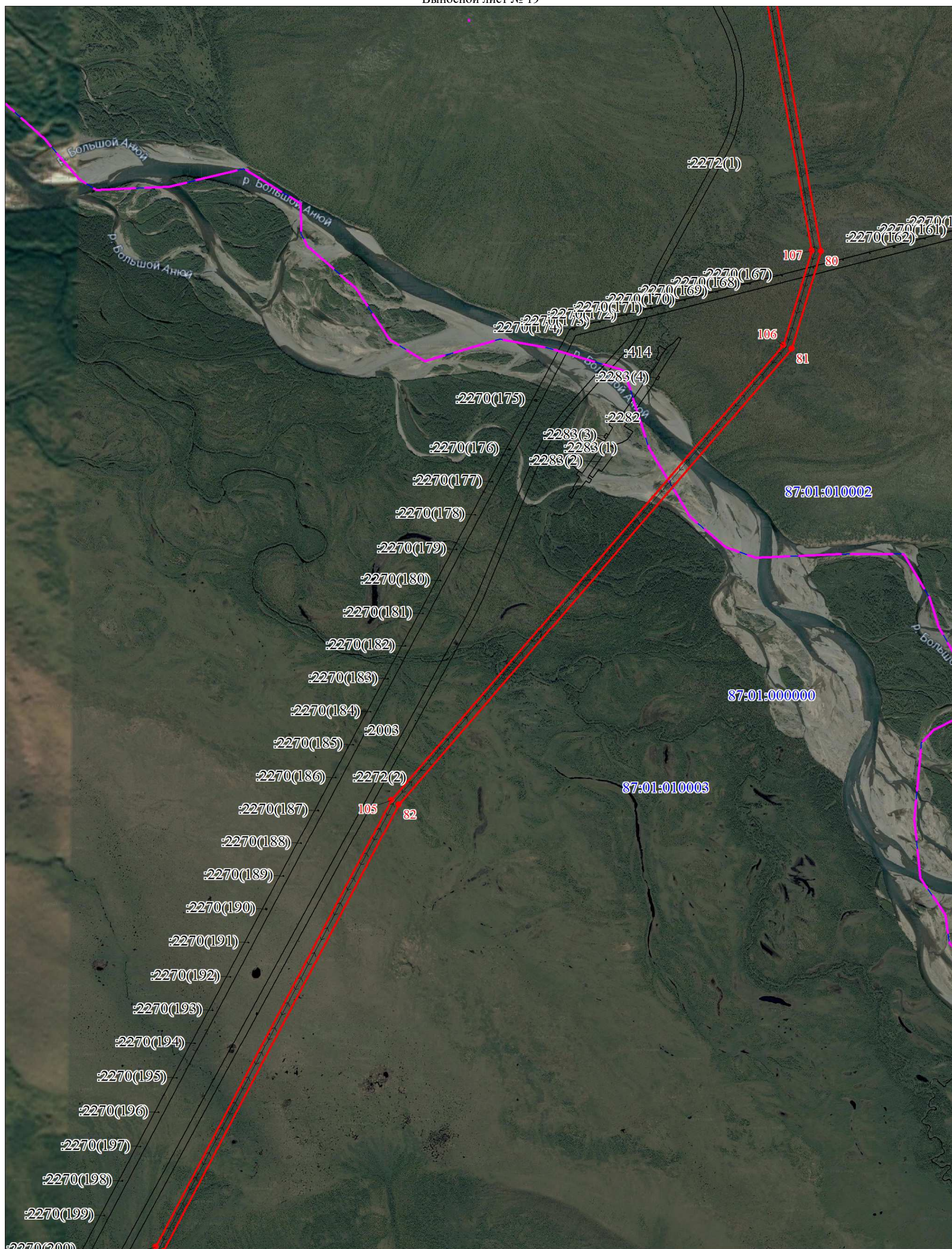
Условные обозначения представлены на листе 1



Масштаб 1:25000

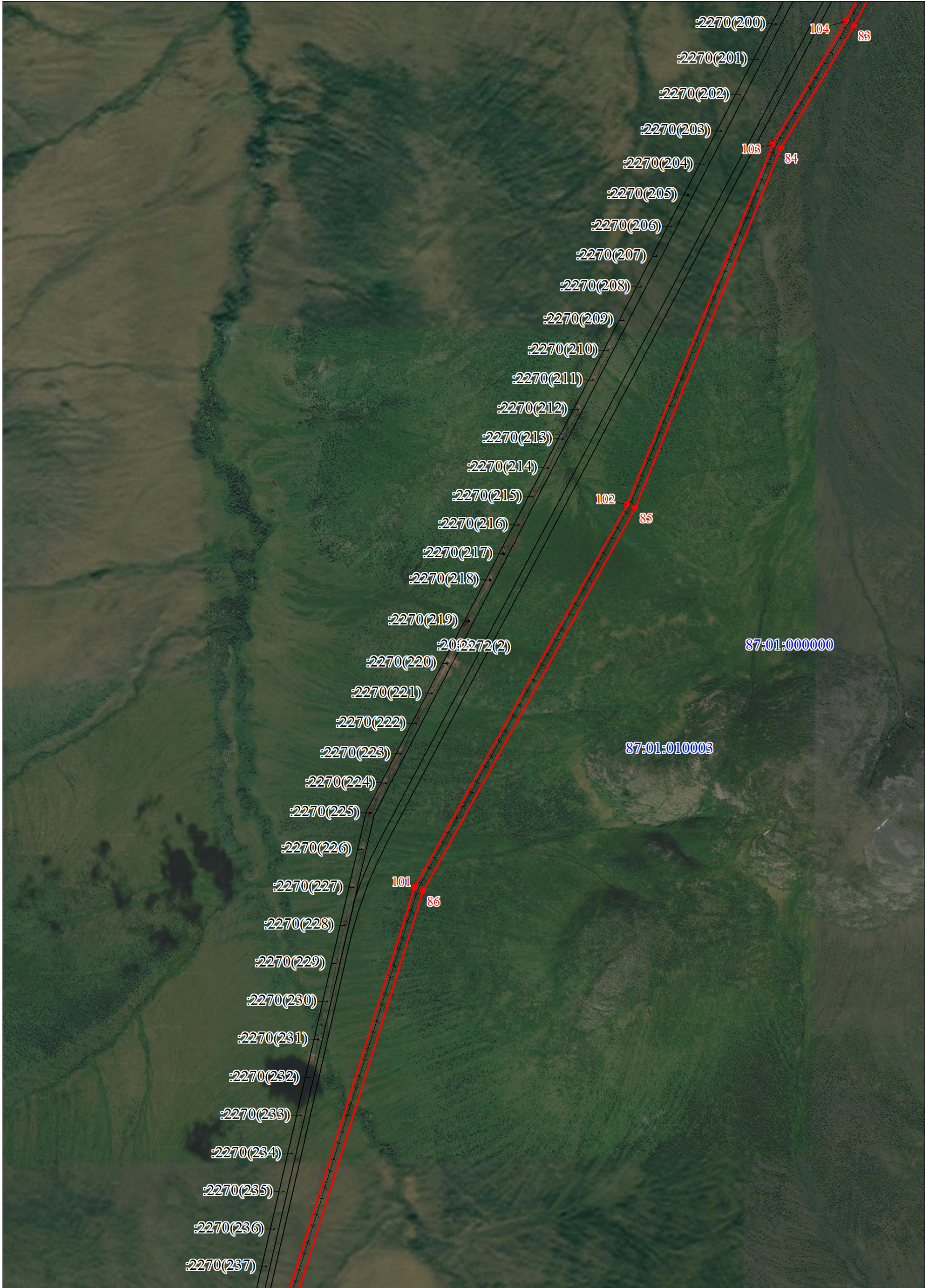
Используемые условные знаки и обозначения:

Условные обозначения представлены на листе 1



Используемые условные знаки и обозначения:

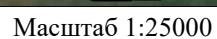
Условные обозначения представлены на листе 1



Масштаб 1:25000

Используемые условные знаки и обозначения:

Условные обозначения представлены на листе 1



Условные обозначения представлены на листе 1